



Sociāli ekonomiskā situācija Latgalē. Iespējas un izaicinājumi.

Daugavpils, 09.11.2017



LATGALE

vispārīga informācija

Novadu skaits

19

Nacionālas nozīmes pilsētas

Daugavpils, Rēzekne

Atrašanās vieta

Latvijas dienvidaustrumu daļā

Ārējās robežas

**Krievijas Republika (166,2 km),
Baltkrievijas Republika (87 km),
Lietuvas Republika (57 km)**

ES robeža Latgales reģionā

253,2 km

Robežkontrole

5 robežkontroles un 3 robežpārejas punkti

Iedzīvotāji darbības vecumā

168 800 (62,5%) (2017.g.s.)

Iedzīvotāju blīvums

18,5 iedzīvotāji uz 1 km²

Bezdarba līmenis (2017.g.s.)

17,5 % (valstī vidēji 9,6%) (15-74)

Nodarbināto skaits

109,3 tūkstoši (15-74)

**Vidējā atalgojuma līmenis EUR
(2016 bruto)**

**Latgalē -592
(Latvijā-859, Rīgā-971)**



Ekonomika Latgales reģionā

Latgales reģiona tradicionālās nozares –

- pārtikas rūpniecība,
- kokapstrāde,
- metālapstrāde un mašīnbūve

arī turpmāk būs būtiskākie ienākumu avoti (pēc publiskā sektora).

Lauksaimniecības un mežsaimniecības ieguldījums reģiona ekonomikā (kopējā pievienotajā vērtībā) ir divreiz lielāks salīdzinājumā ar Latvijas vidējo





2016.gada Latgales reģiona lielākie nodokļu maksātāji, tūkst.EUR (bez valsts un pašvaldības iestādēm)

1.	EURO ENERGO COMPANY SIA – 8 014
2.	INGRID A SIA - 6832
3.	DAUGAVPILS REĢIONĀLĀ SLIMNĪCA SIA – 6 370
4.	LATVIJAS MAIZNIEKS AS – 3 266
5.	INTERGAZ SIA – 3 122
6.	RĒZEKNES GAĻAS KOMBINĀTS SIA – 2 931
7.	RĒZEKNES SLIMNĪCA SIA – 2 714
8.	ANTARIS SIA – 2 650
9.	DAUGAVPILS PSIHONEIROLOGISKĀ SLIMNĪCA VSIA – 2 479
10.	DAUGAVPILS DZĪVOKĻU UN KOMUNĀLĀS SAIMNIECĪBAS UZŅĒMUMS SIA – 2 203
11.	VEREMS RSEZ SIA – 2 198
12.	DAUGAVPILS ŪDENS SIA – 2 133
13.	DAUGAVPILS SATIKSME AS – 1 736
14.	LEKON SIA – 1 732
15.	LIGHT GUIDE OPTICS INTERNATIONAL SIA – 1 664
16.	LATROSTRANS SIA – 1 601
17.	AXON CABLE SIA – 1 513
18.	BALVU UN GULBENES SLIMNĪCU APVIENĪBA SIA – 1 193
19.	SAHO SIA – 1 183
20.	LATGALES PIENS AS – 1 171

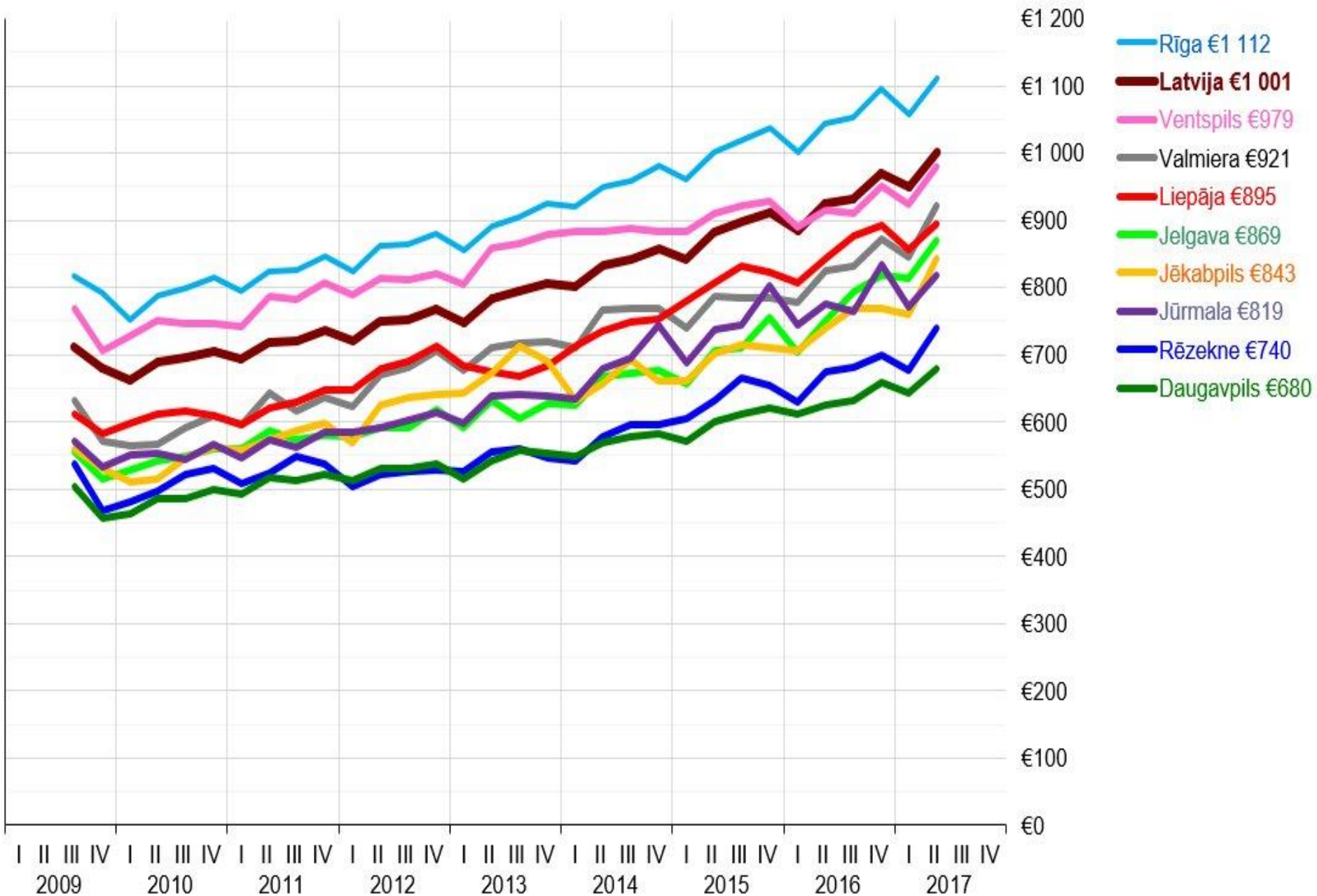


2016.gada Latgales reģiona lielākie darba devēji (bez valsts un pašvaldības iestādēm)

1.	DAUGAVPILS REĢIONĀLĀ SLIMNĪCA SIA – 1 456
2.	DAUGAVPILS PSIHONEIROLOĢISKĀ SLIMNĪCA VSIA - 645
3.	RĒZEKNES SLIMNĪCA SIA - 633
4.	ANTARIS SIA - 578
5.	DAUGAVPILS SATIKSME AS - 563
6.	DAUGAVPILS DZĪVOKĻU UN KOMUNĀLĀS SAIMNIECĪBAS UZŅĒMUMS SIA - 467
7.	AXON CABLE SIA - 453
8.	LEKON SIA - 437
9.	RĒZEKNES GAĻAS KOMBINĀTS SIA – 408
10.	VEREMS RSEZ SIA – 332
11.	PREIĻU SIERS AS – 315
12.	DAUGAVPILS ŪDENS SIA – 290
13.	BALVU UN GULBENES SLIMNĪCU APVIENĪBA SIA - 275
14.	ZĪGLERA MAŠĪNBŪVE SIA - 272
15.	LATVIJAS MAIZNIEKS AS - 266
16.	DAUGAVPILS SILTUMTĪKLI PAS - 253
17.	LATVIJAS NACIONĀLĀ NAFTAS KOMPĀNIJA SIA - 243
18.	LOKREM SIA - 238
19.	NEMO SIA - 234
20.	LATROSTRANS SIA - 215

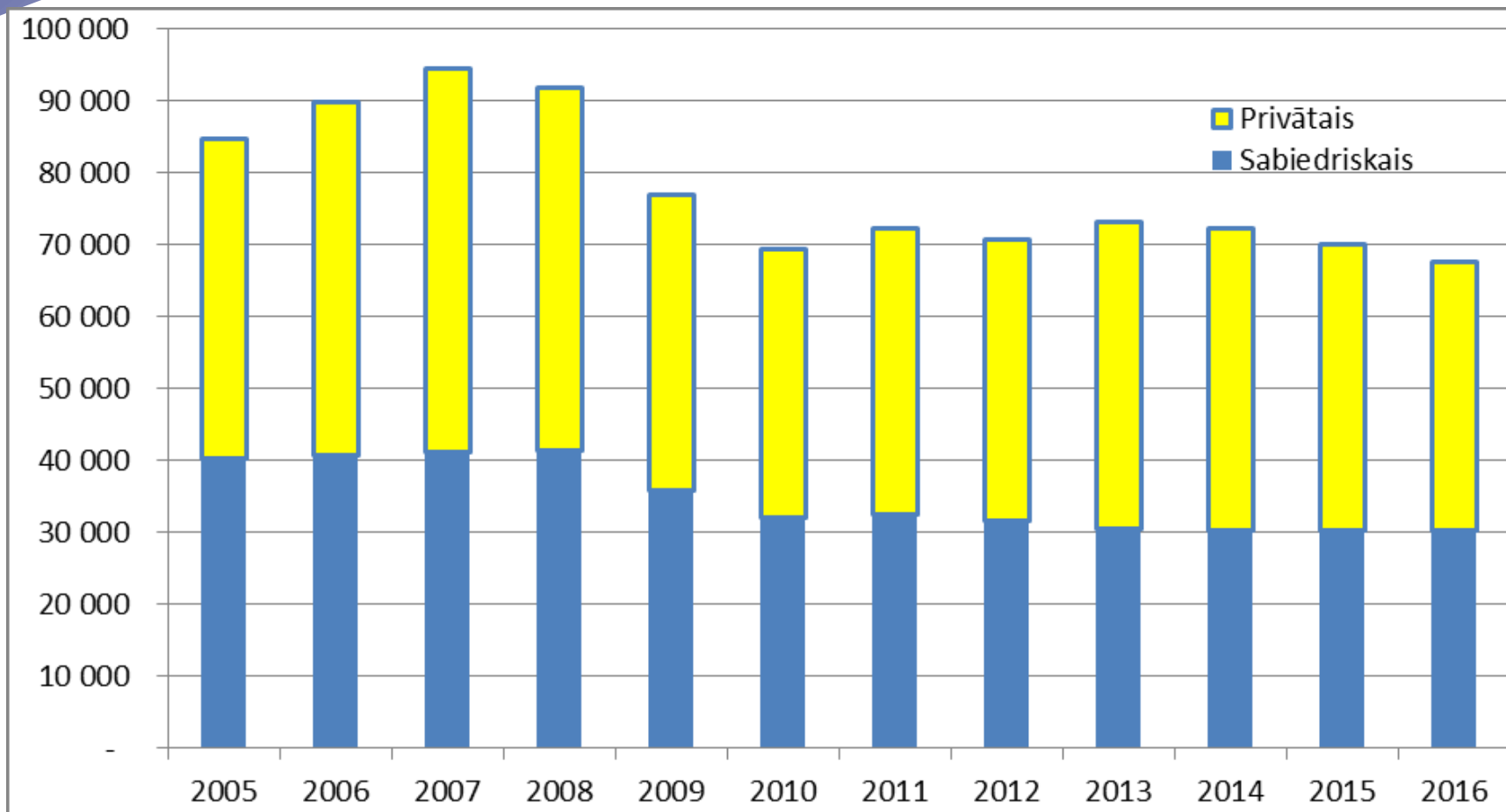
Strādājošo mēneša vidējā bruto darba samaksa republikas pilsētās

Pavisam, bez privātā sektora komersantiem ar nodarbināto skaitu <50





Aizņemtās darbavietas Latgales reģionā privātajā un sabiedriskajā sektorā





ES finanšu plānošanas periods 2014-2020

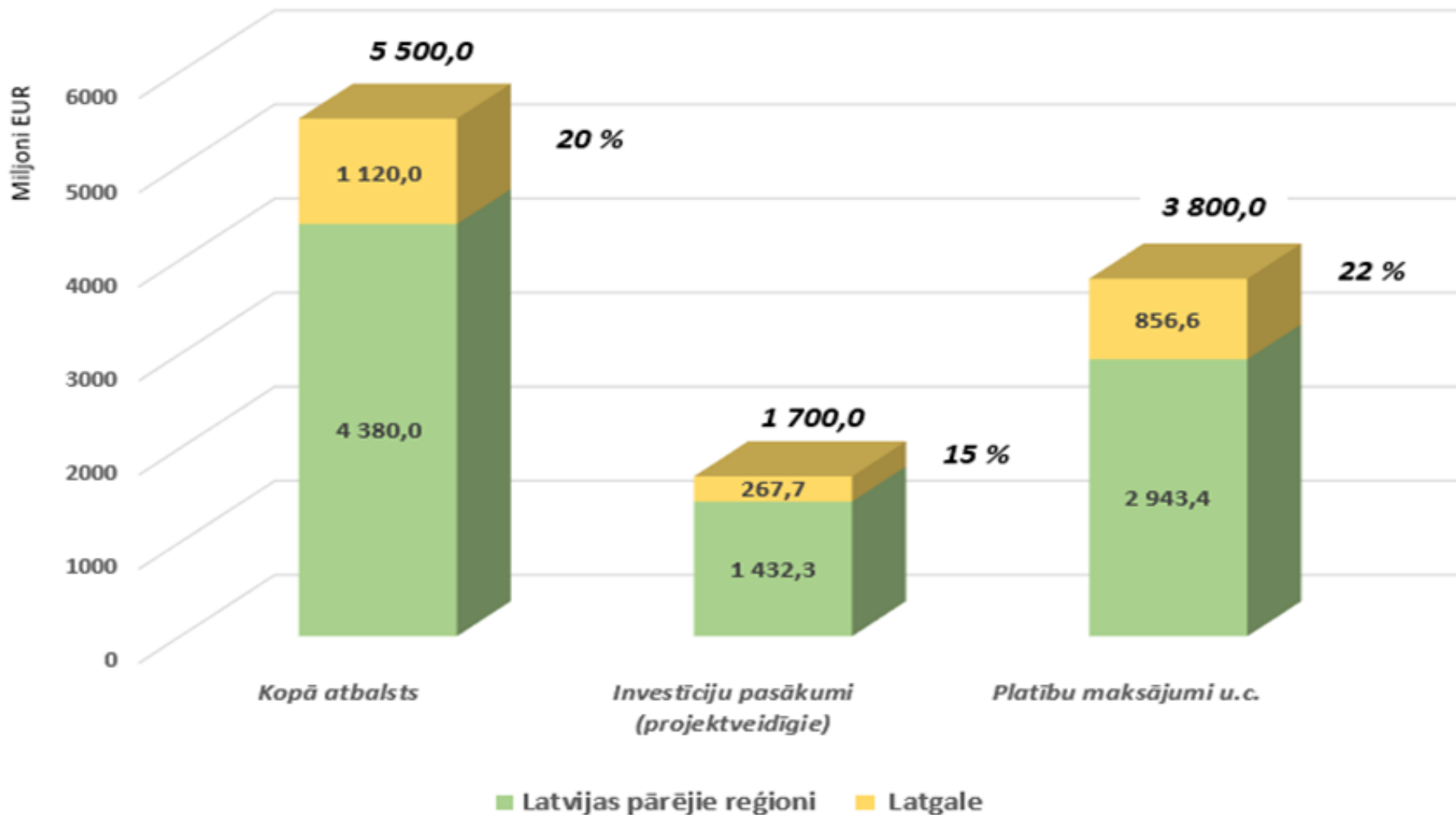
INSTRUMENTI UZŅĒMĒJDARBĪBAS ATTĪSTĪBAI:

- ES struktūrfondu un Lauku attīstības programmas pasākumi uzņēmējdarbības attīstībai reģionos
- **Latgales SEZ** piedāvātās nodokļu atlaides (UIN un NIN) – no 01.2017.
- Pašvaldību ieguldījumi uzņēmējdarbības infrastruktūrā

Nepieciešams:

Mērķētu tiešo grantu (arī mazo) programmu nepieciešamība uzņēmējiem;

2002.-2016.gadā izmaksātais finansējums lauksaimniecībai, lauku attīstībai, zivsaimniecībai un mežsaimniecībai





Ekonomika Latgales reģionā

Latgalei ir potenciāls stimulēt ekonomisko izaugsmi, ņemot vērā priekšrocības, ko sniedz:

- labvēlīgs ģeogrāfiskais novietojums,
- transporta koridori,
- **salīdzinoši zemas darbaspēka izmaksas,**
- Attīstīta infrastruktūra, ražošanas platības

Taču nepieciešama nozīmīga publiskā sektora rīcība produktīvo, īpaši tradicionālo augstas un vidējās pievienotās vērtības apstrādes rūpniecības sektoru atbalstīšanā.



Izaicinājumi, problēmas

- Ražošanas modernizācija, saistītās investīcijas būtiski nesamazina bezdarba līmeni reģionā.
- Uzņēmumu konkurētspēja un darbaspēka atalgojums ir cieši saistīti.
- Latgales, kā ES ārējās robežas reģiona attīstība tiek skatīta tikai ekonomiskā kontekstā



Izaicinājumi saistībā ar mežsaimniecības attīstību Latgales reģionā

- Lauksaimniecībā piemērotu zemju apmežošana – sociāli ekonomiskais pienesums reģiona nākotnes izaugsmē?
- Notekūdeņu dūņu izmantošana mēslošanā lauksaimniecībā un mežsaimniecībā – vai saglabāsim dabas mantojumu?



Paldies!

Andris Kucins

**Latgales plānošanas reģiona
Latgales uzņēmējdarbības centra
komercdarbības konsultants
Saules iela 15, Daugavpils**

www.lpr.gov.lv